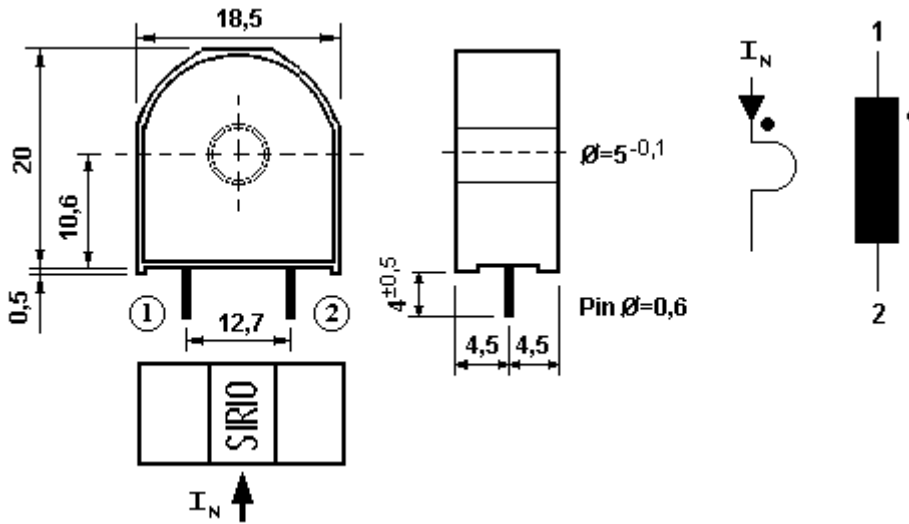




**Technical specification: 150511**  
**Specifica Tecnica:**

**Drawing Code: DT01**  
**Disegno Cod.:**  
**Sheet: N° 1/1**  
**Foglio:**

**Ordering code: 150511-**  
**Codice d'acquisto:**



Values in mm - Misure espresse in mm

<b>Turns ratio</b>	(1) : 50
Rapporto spire	
<b>Rated current</b>	20 A
Corrente nominale	
<b>Secondary inductance</b>	1,9 mH
Induttanza secondario	
<b>Secondary winding resistance</b>	0,3 $\Omega$
Resistenza avvolgimento secondario	
<b>Working frequency</b>	$\leq 1$ MHz
Frequenza di lavoro	
<b>Rated working voltage</b>	1000 Vrms
Tensione di lavoro nominale	
<b>P/S insulation voltage</b>	4,5 kVrms
Isolamento P/S	50 Hz 1'

**Final Inspections:**

Parametri Garantiti al Collaudo:

N°	Parameters Parametri	Values Valori	U.M.	Limits Limiti	Type of inspection Tipo di ispezione
1	Secondary inductance Induttanza secondario	1,9	mH	$\pm 30\%$	100% of pieces 100% dei pezzi
2	Turns ratio Rapporto spire			O.k.	100% of pieces 100% dei pezzi
3	Polarity Polarità			O.k.	100% of pieces 100% dei pezzi