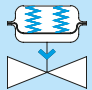
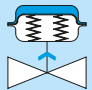
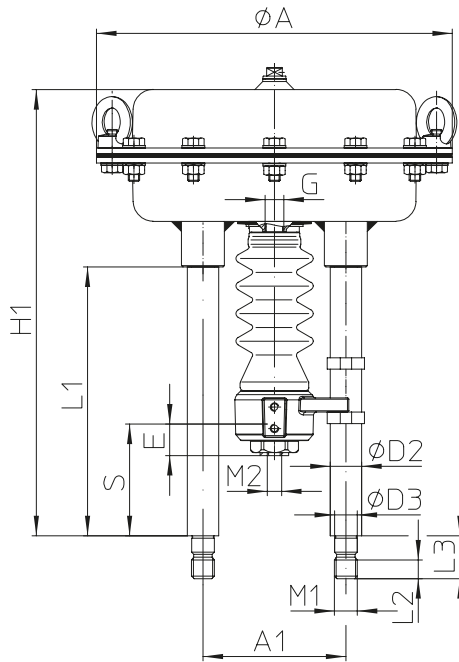
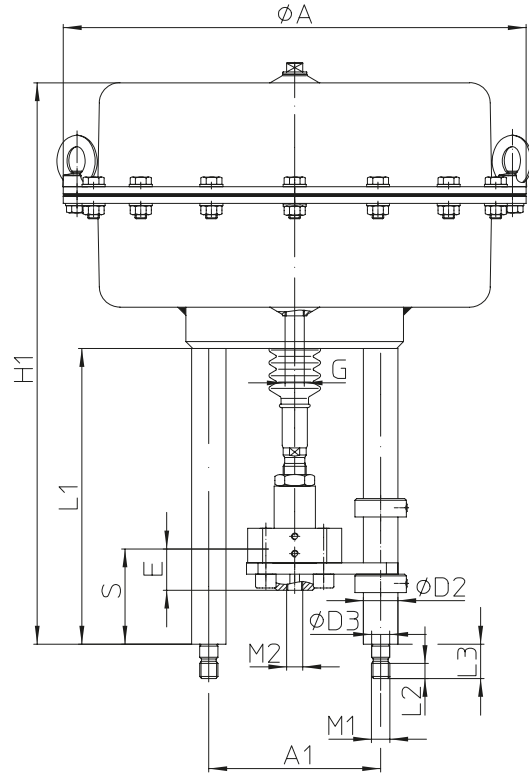


Operating mode	Type of actuator	Spring range	Air supply pressure min.	Thrust	Spring qty.	Travel 20 mm		Travel 30 mm		Travel 50 mm		Travel 65 mm	
						Dead volume	Travel-volume	Dead volume	Travel-volume	Dead volume	Travel-volume	Dead volume	Travel-volume
						(l)	(l)	(l)	(l)				
 <p>Spring closes on air failure (stem extending by spring)</p>	DP30 80 cm ²	2,2 - 4,5	4,8	2000	1	0,17	0,17						
		DP32 250 cm ²	0,2 - 1,0	1,2	490	4	0,5	0,5	0,5	0,7			
	0,4 - 1,2		1,4	980	4	0,6	0,5	0,7	0,7				
	0,8 - 2,4		2,7	1960	8	0,6	0,5	0,7	0,7				
	1,5 - 2,9		3,2	3675	6	0,5	0,5	--	--				
	2,0 - 3,8		4,1	4900	8	0,7	0,5	--	--				
	DP33 400 cm ²	0,2 - 1,0	1,2	780	4	0,9	0,8	0,9	1,2				
		0,4 - 1,2	1,4	1560	4	1,1	0,8	1,2	1,2				
		0,8 - 2,4	2,7	3120	8	1,1	0,8	1,2	1,2				
		1,5 - 3,0	3,3	5850	6	--	--	1,0	1,2				
		1,7 - 2,7	3,1	6630	6	1,2	0,8	--	--				
		2,0 - 4,0	4,5	7800	8	--	--	1,0	1,2				
		2,3 - 3,7	4	8970	8	1,2	0,8	--	--				
	DP34 800 cm ²	0,2 - 1,0	1,2	1570	4			1,4	2,4	1,6	3,9	1,8	5,1
		0,4 - 1,2	1,4	3140	4			2,0	2,4	2,7	3,9	3,1	5,1
		0,8 - 2,4	2,7	6280	8			2,0	2,4	2,7	3,9	--	--
		1,0 - 2,0	2,4	7850	4			--	--	--	--	1,7	5,1
		1,5 - 3,0	3,3	11775	6			--	--	3,0	3,9	--	--
		2,0 - 4,0	4,5	15700	8			--	--	3,0	3,9	1,7	5,1
		2,1 - 3,0	3,3	16485	6			4,5	2,4	--	--	--	--
		2,4 - 3,6	4	18840	8			3,7	2,4	--	--	--	--

Operating mode	Type of actuator	Spring range	Air supply pressure min.	Thrust	Spring qty.	Travel 20 mm		Travel 30 mm		Travel 50 mm		Travel 65 mm	
						Dead volume	Travel-volume	Dead volume	Travel-volume	Dead volume	Travel-volume	Dead volume	Travel-volume
						(l)	(l)	(l)	(l)				
 <p>Spring opens on air failure (stem retracting by spring)</p>	DP30 80 cm ²	0,6 - 1,5	3	1400	1	0,2	0,17						
			4	2200	1	0,2	0,17						
			5	3000	1	0,2	0,17						
			6	3800	1	0,2	0,17						
	DP32 250 cm ²	0,2 - 1,0	1,2	490	4	0,5	0,5	0,5	0,7				
			1,4	980	4	0,5	0,5	0,5	0,7				
			2	2450	4	0,5	0,5	0,5	0,7				
			3	4900	4	0,5	0,5	0,5	0,7				
			4	7350	4	0,5	0,5	0,5	0,7				
			5	9800	4	0,5	0,5	0,5	0,7				
			6	12250	4	0,5	0,5	0,5	0,7				
	DP33 400 cm ²	0,2 - 1,0	1,2 ^{d)}	780	4	0,9	0,8	0,9	1,2				
			1,4 ^{d)}	1560	4	0,9	0,8	0,9	1,2				
			2 ^{d)}	3900	4	0,9	0,8	0,9	1,2				
			3 ^{d)}	7800	4	0,9	0,8	0,9	1,2				
			4	11700	4	0,9	0,8	0,9	1,2				
			5	15600	4	0,9	0,8	0,9	1,2				
			6	19500	4	0,9	0,8	0,9	1,2				
	DP34 800 cm ²	0,2 - 1,0	1,2	1570	4			1,4	2,4	1,6	3,9	1,8	5,1
			1,4	3140	4			1,4	2,4	1,6	3,9	1,8	5,1
			2	7850	4			1,4	2,4	1,6	3,9	1,8	5,1
			3	15700	4			1,4	2,4	1,6	3,9	1,8	5,1
			4	23550	4			1,4	2,4	1,6	3,9	1,8	5,1
			5	31400	4			1,4	2,4	1,6	3,9	1,8	5,1
			6	39250	4			1,4	2,4	1,6	3,9	1,8	5,1

Air supply pressure max. to actuator: 6 bar Restriction: d) 3,5 bar

When using accessories, the corresponding air consumption has to be observed.


DP30 / 32 / DP33

DP34

Type of actuator		DP30	DP32					DP33					DP34									
		2-column mounting																				
Ø A	(mm)	168	250					300					405									
H1 *	(mm)	310	292	312	323	337	334	354	365	380	394	416	441	456	468	486	506	456	486	506	538	548
L1 *	(mm)	188	168	188	199	213	168	188	199	213	228	188	213	228	240	258	278	228	258	278	310	320
A1	(mm)	100	100					100					100					150				
Ø D2	(mm)	22	22					22					22					30				
M1	(mm)	M16	M16					M16					M16									
L2	(mm)	14	14					14					14 (19)									
L3	(mm)	30	30					30					30 (45)									
Ø D3	(mm)	16	16					16					16									
M2	(mm)	M10 / M12 / M14x1,5 / M16 / M16x1,5										M10 / M12 / M14x1,5 / M16 / M16x1,5					M16 / M20					
E max. (Screw-in depth)	(mm)	22 / 21 / 21 / 19 / 20										28					36					
G	(inch)	1/4"	1/4"					1/4"					3/8"									
Weight	(kg)	5	9					15					45									

* The construction heights H1 of the actuator units vary due to the different lengths of the distance columns L1, which results from the excess length of the stem (83 mm, 98 mm, 130 mm), and the different spring ranges (bench settings) of the actuator units.